

1コンテンツ約20分で学べる/  
オンライン動画講習サイト

# ONLINE SEMINAR

これからの  
工務店・大工に  
必要な情報を  
公開中!

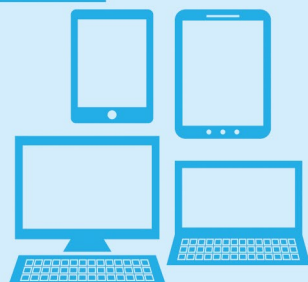


CHECK POINT! 1



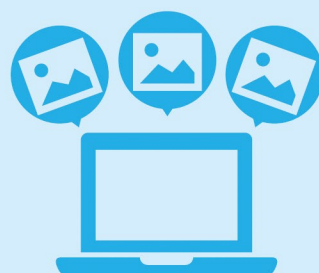
24時間いつでも受講可能!

CHECK POINT! 2



PC、スマホ、タブレット等  
各種デバイスに対応!

CHECK POINT! 3



セミナーコンテンツ  
続々更新中!

オンライン動画にて  
詳しく解説しています。  
ぜひご覧ください!

- 大工基本技能(講座1~6)
- インボイス制度
- 大工技能者に対する工務店経営者が期待する基本的な現場マナー
- 既存建物の現況調査手順
- 「知らなかった」では済まされない基本を確認! 中小企業工務店のための労務管理

愛知県建設団体協議会

【構成団体:愛知県建設組合連合・全愛知建設労働組合・愛知県建築組合連合会】

〒460-0011 名古屋市中区大須三丁目10番35号 MultinaBox3階

●エントリーおよびお問合せ

TEL.052-890-9108

<https://online.kennetserve.jp/aichikendankyo/>



# オンライン動画講習サイト

愛知県建設団体協議会が提供するオンライン動画講習サイト!

フリーで視聴できる動画です。下記 URL からログイン ID でログインしてご視聴いただけます。  
[ URL : <https://online.kennetserve.jp/aichikendankyo/> ログイン ID : online ]

愛知県建設団体協議会 オンライン ×  検索 →「[オンライン動画講習サイト - KenNetServe](#)」にアクセス!

## 【各種コンテンツ 公開中】

### 大工基本技能(講座1:木のはなし)

本動画は、大工技能者にとって必要となる基本技能に関する解説を含んだ「基本技能動画」の第1弾「木のはなし」となります。基本技能の修得、確認に役立つ動画となりますので、ぜひ確認ください。



### 大工基本技能(講座2:道具のはなし)

本動画は、大工技能者にとって必要となる基本技能に関する解説を含んだ「基本技能動画」の第2弾「道具のはなし」となります。



### 大工基本技能(講座3:木づくりのはなし)

本動画は、大工技能者にとって必要となる基本技能に関する解説を含んだ「基本技能動画」の第3弾「木づくりのはなし」となります。



### 大工基本技能(講座4:柱のはなし)

本動画は、大工技能者にとって必要となる基本技能に関する解説を含んだ「基本技能動画」の第4弾「柱のはなし」となります。



### 大工基本技能(講座5:土台のはなし)

本動画は、大工技能者にとって必要となる基本技能に関する解説を含んだ「基本技能動画」の第5弾「土台のはなし」となります。



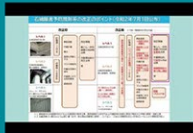
### 大工基本技能(講座6:梁のはなし)

本動画は、大工技能者にとって必要となる基本技能に関する解説を含んだ「基本技能動画」の第6弾「梁のはなし」となります。



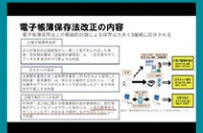
### 石綿障害予防規則等の改正 規制強化の概要

令和2年7月に建築物等の解体・改修工事における石綿ばく露防止として石綿障害予防規則等の改正が行われました。この改正は令和2年10月より順次施行されています。建物改修を行う工務店の皆様にとっては、非常に影響の大きい改正になっています。ここでは石綿障害予防規則の改正内容について説明いたします。



### 電子帳簿保存法 ~令和3年度改正を踏まえて~

令和3年度税制改正において、電子帳簿保存法の改正がなされました。この電子帳簿保存法改正は、全ての事業者に深く関わってくるものです。そこで、本日はこの改正電子帳簿保存法について解説していきます。



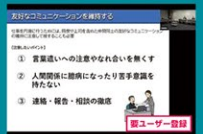
### 既存建物の現況調査手順

既存建物の現況調査を行うにあたっての注意点と手順をまとめました。ご確認ください、実務でご活用ください。



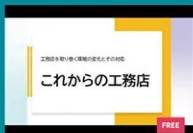
### 大工技能者に対する工務店経営者が期待する基本的な現場マナー

建築現場は、工務店の取り組みや姿勢を表す場となります。大工職人の皆さんにとってお客様との接点は、多くあります。建築現場での会話や来社されたり、工事内容の説明や検査報告など多くのシーンが想定できます。工務店経営者が大工職人に期待しているのは「自分たちが会社の顔であることを、常に意識して欲しい」なのです。



### 大工技能者によるリフォーム工事の営業手法

愛知県建設団体協議会がお送りする今後の工務店経営に関する課題に対する対応について解説しています。



### インボイス制度

インボイス制度導入によって、消費税を納めていない事業者、すなわち免税事業者に非常に大きな影響があると言われております。本セミナーでは、特にこのあたりを中心にみていきます。



### 「知らなかった」ではすまされない 基本を確認! 中小工務店のための労務管理

このセミナーでは、中小工務店の代表者、または労務の担当者の方が、従業員の労務管理についての基本や今後やるべきことを再確認していただく内容となっています。



これからの工務店・大工に必要な情報を公開中!

